

QUI SUIS-JE ?

ORDRE : Artiodactyles

FAMILLE : Suidés

NOM : Sus scrofa

PORCS ET SANGLIERS

LES RACES D'ANIMAUX DOMESTIQUES

OÙ ME TROUVER ?

CONTINENT : Europe, Asie

CLIMAT : tempéré

MILIEU DE VIE : élevage, forêt

ALIMENTATION : fruit, graines

Le porc domestique est un descendant du sanglier de nos forêts. La sélection génétique faite par les éleveurs lui a fait perdre le pelage dru, les défenses (canines redressées). L'homme a su très tôt apprécier la chair du porc, sa croissance et sa reproduction rapide. Dans la nature le sanglier vit en famille ,avec les petits (marcassins) : toujours à la recherche de nourriture (vers, glands, racines, fruits) il se défend en chargeant l'intrus. Les races domestiques de porcs sont très nombreuses, répandues sur toute la planète.

+ De grosses molaires broient une nourriture variée.	C'est un animal à la course rapide	-
- Des défenses pointues sont des armes redoutables	Il est d'une couleur brune uniforme	-
- Les poils sont longs et épais	Son groin développé fouille le sol	+

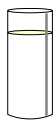
gliers
points
d o -
q u é
q u e
diffé-
les ca-
le san-



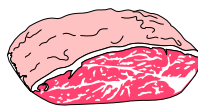
► Porcs et sangliers ont conservé des différences communes, mestication des différences : les ressemblances (+) rences (-) ses qui déglier :



s a n -
vé des
mais la
a mar-
m a r -
et les
d a n s
crivent



lait



FICHE CORRIGE