

QUI SUIS-JE ?

ORDRE : Artiodactyles
SOUS ORDRE : Ruminants
FAMILLE : Bovidés
SOUS FAMILLE : Bovinés
NOM : Bos taurus

LES BŒUFS

LES RACES D'ANIMAUX DO-

DÙ ME TROUVER ?

CONTINENT : tous
CLIMAT : varié
MILIEU DE VIE : élevage domestique
ALIMENTATION : herbivore

La vache et le bœuf sont indissociables de l'agriculture. Dès la naissance de l'agriculture, voilà 7000 ans, les bovins furent domestiqués et entrèrent dans le paysage des fermes. La corne de ces grands ruminants défendent des animaux souvent paisibles, dont la force et la taille ont toujours intéressé l'homme. Avec la domestication, de nombreuses races furent sélectionnées à partir de l'aurochs et du buffle sauvage.

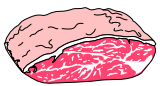
► Qu'est-ce qui différencie les races de vaches domestiques ? Coche les bonnes réponses :

Taille variable	◆
Longueur des poils	◆
Formes des cornes	◆
Cornes ou pas	

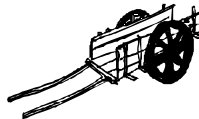


Couleur du pelage	◆
Nourriture : herbe ou feuillage	
Les vaches donnent du lait ou pas	
Poids variable	◆

► A quoi sert la vache et le bœuf ? Coche ce qui a poussé l'homme à les domestiquer.



lait



FICHE CORRIGE